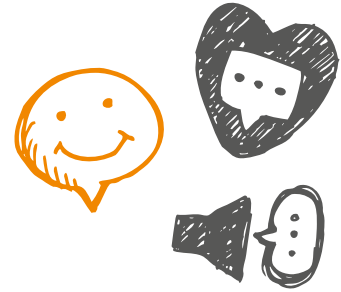


# VORWORT

## EURE SORGEN UND IDEEN SIND UNS WICHTIG!



Liebes DDC-Team,

der Praxisalltag bringt momentan einige Herausforderungen mit sich. Doch kein Problem ist zu klein, um es zu ignorieren, und keine Sorge ist zu groß, als dass wir sie nicht gemeinsam bewältigen könnten.

Was uns dabei besonders wichtig ist: Eure Ideen und Vorschläge sind von unschätzbarem Wert! Wenn ihr Anregungen habt, wie wir Arbeitsabläufe optimieren, die Atmosphäre in der Praxis verbessern oder generelle Verbesserungen vornehmen können, möchten wir davon erfahren!

Deshalb möchten wir euch ermutigen: Zögert nicht, euch zu melden, wenn euch etwas auf dem Herzen liegt oder wenn ihr eine Idee habt, die unsere DDC-Familie weiterbringen könnte. Ob es um Herausforderungen, persönliche Anliegen oder kreative Impulse geht – wir sind jederzeit für euch da.

Gemeinsam können wir nicht nur Probleme lösen, sondern auch die Zukunft unserer Praxen aktiv gestalten. Wir schätzen eure Arbeit und euer Engagement sehr und möchten sicherstellen, dass ihr euch bei uns wohlfühlt und eure Anliegen sowie Ideen gehört werden.

Mit vereinten Kräften können wir alle Ziele erreichen und unseren Praxisalltag kontinuierlich verbessern. Lasst uns gleich hier und jetzt damit beginnen: Dieser Newsletter soll die Kommunikation zwischen uns stärken und sicherstellen, dass niemand auf der Strecke bleibt.

Habt keine Scheu, uns jederzeit anzusprechen – sei es per E-Mail, persönlich oder in einem vertraulichen Gespräch. Eure Stimme und eure Ideen zählen!

Ein weiterer Punkt liegt uns besonders am Herzen: In der Vergangenheit wurde **häufig bemängelt**, dass nicht alle auf dem gleichen Informationsstand sind und wichtige Neuigkeiten nicht immer rechtzeitig bei euch ankommen. Mit einem **regelmäßigen Newsletter** möchten wir dieses Problem jetzt beheben und dafür sorgen, **dass alle** auf dem neuesten Stand bleiben!

Habt ihr Themen oder Ideen, die für alle relevant sind?

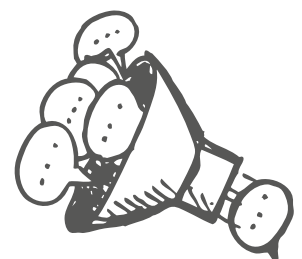
Ob es um Abrechnung, Personalabteilung, Verwaltung oder Qualitätsmanagement geht – schreibt einfach an Kicky unter [k.weise@ihrezahnaerzte.com](mailto:k.weise@ihrezahnaerzte.com), und wir werden eure Beiträge in der nächsten Ausgabe berücksichtigen.

**Vielen Dank von Herzen für eure Loyalität und euren unermüdlichen Einsatz!**

Nun viel Freude beim Lesen der ersten Ausgabe!

Herzliche Grüße,

Frank & Selda



Begrüßen wir unseren neuen Teammitglieder

## HERZLICH WILLKOMMEN IN DER DDC-FAMILIE!

**Hanna-Sophie Kahl** Rezeption/ Farmsen  
**Meltem Ücek** Rezeption/ Norderstedt  
**Mobina Salamat Ahwazi** ZFA/ Schnelsen  
**Ashley-Marie Sophie Gutwirth** Azubi Rügen  
**Fatimah Saudi** Azubi Rahlstedt  
**Melena Christin Lehmann** Azubi Ellerau



*Schön, dass ihr bei uns seid!*

DDC Schnelsen eröffnet wieder

## GOOD NEWS

Die Einarbeitung der neuen Mitglieder beginnt ab dem 01.09.24 und am **16.09.24** wird offiziell eröffnet!

Das neue DDC-Schnelsen Team besteht aus:

**Heidi Gafert** - Rezeption  
**Mobina Salamat Ahwazi** - ZFA  
**Valbona Dobratiqi** - Prophylaxe  
**Oliver Rebstock** - Zahnarzt



*Wir wünschen euch einen tollen Start!*

Das Abenteuer wartet schon auf euch

## E-MAILS: BITTE TÄGLICH ÖFFNEN!

Es ist wirklich ein Mysterium...  
Warum habt ihr eigentlich so eine Phobie vor E-Mails?  
Wir forschen ernsthaft daran, die Lösung zu finden!  
Aber mal ehrlich: Wusstet ihr, dass die Standort-E-Mail-Adressen nicht nur im geheimen DDC Ihre Zahnärzte-Universum existieren? Nein, wir geben sie auch an Patienten weiter. Ja, genau! Auf der Website, auf Social Media... überall! Verrückt, oder? Und jetzt kommt's:  
Diese Patienten könnten euch tatsächlich schreiben – vielleicht sogar mit Fragen! (Schockierend, ich weiß.)

**Also, Augen auf und rein in den Posteingang – es könnte wichtig sein!**



## SHORT INFOS

Norderstedt / Schnelsen

### WECHSEL AN DER REZEPTION!

Heidi Gafert (Rezeption) wechselt zum 01.09.24 von Norderstedt nach Schnelsen. Die Rezeption Schnelsen übernimmt dann Meltem Ücek.

Bald doppelte Power auf Rügen

### COUNTDOWN DDC BERGEN 2

Die Renovierungsphase neigt sich dem Ende zu und die Praxis in der Königsstraße 23b in Bergen auf Rügen kann endlich die Pforten öffnen.

Eröffnung ist der **16.09.24**

Die finalen Rügen Teams werden im nächsten Newsletter vorgestellt.

Schaut gerne auf Instagram in unsere Reels, da könnt ihr die Verwandlung schon sehen.

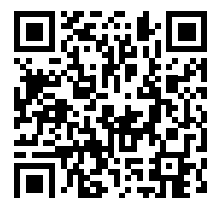
Reminder: 1 Person für euch alle

### IT ABTEILUNG

Volker möchte euch noch einmal darauf hinweisen, dass ihr unter dem folgendem Link viele **Hilfe Videos** und Unterstützung erhaltet. Scrollt nach unten und schaut euch die Videos an:

<https://ihrezahnaerzte.com/bedienungsanleitung/>

*check this!*



von der Geschäftsleitung

## SCHMERZPATIENTEN WERDEN IM NOTDIENST NICHT ABGELEHNT!

Liebe Behandlerinnen und Behandler,

bitte beachtet: Schmerzpatienten dürfen nicht abgewiesen werden – auch nicht, wenn es bereits 17:59 Uhr ist. Besonders im Notdienst ist dies absolut inakzeptabel. Eine unserer Behandlerinnen musste sich bereits persönlich vor der KZV dazu äußern.

Wenn ihr als Behandler in einer Notsituation eine Behandlung ablehnt, kann dies als unterlassene Hilfeleistung gewertet werden. Dies könnte für uns schwerwiegende Konsequenzen nach sich ziehen, die wir auf keinen Fall riskieren möchten.

Fazit: Das geht gar nicht!

Vielen Dank für euer Verständnis und eure Kooperation.

Frank & Selda



## SHORT INFOS

Reminder von Laura & Sara

### KRANKMELDUNGEN

Krankmeldungen müssen unverzüglich direkt morgens per E-Mail an **krank@ihrezahnaerzte.com** gemeldet werden. Eine ärztliche Arbeitsunfähigkeitsbescheinigung (AU) ist ab dem ersten Tag erforderlich und sollte nach Erhalt ebenfalls per E-Mail an krank@ihrezahnaerzte.com geschickt werden.



Reminder von Vio

### HVV-TICKET NACHWEIS

Bitte schickt euren HVV-Ticket Nachweis per E-Mail an Vio

**v.aouinti@ihrezahnaerzte.com**

Es ist wichtig, dass das Datum des aktuellen Monats, euer vollständiger Name und die Abbuchung darauf vermerkt sind. Legt dieses nicht vor, können wir euch das Ticket leider nicht erstatten.

Reminder von Kicky



### IHR HABT ES IN DER HAND

Ärgert dich ein bestimmtes Thema? Lässt dich eine Idee nicht los? Möchtest du uns alle an deinem Praxis-Workflow teilhaben lassen?

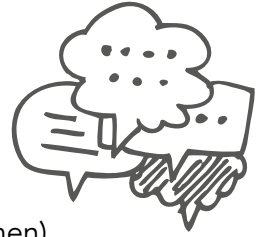
Schreib mir und wir bringen es in den Newsletter! Gemeinsam können wir diskutieren, wie wir die Dinge positiv verändern können.

Los geht's:

**k.weise@ihrezahnaerzte.com**

Mitteilung aus der Personalabteilung

## BITTE HALTET EUCH DARAN - ES HILFT EUCH UND UNS!

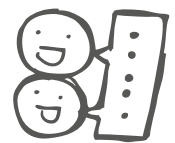
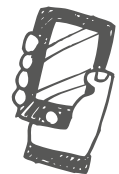


Nicht genommene Urlaubstage sind bis zum Ende des Jahres zu nehmen (ohne Ausnahmen). Andernfalls verfällt der nicht genommene Urlaub am Jahresende. Nur Urlaub, der aus persönlichen Gründen (z. B. Krankheit) oder aufgrund dringender betrieblicher Erfordernisse nicht genommen werden kann, wird ins Folgejahr übertragen und muss bis spätestens 31.03.2025 genommen werden.

Bitte reicht den kompletten **Urlaub für das Jahr 2025 bis zum bis zum 31.10.2024** über edtime ein.

Bitte achtet darauf, dass eure Praxis ausreichend besetzt ist. Klärt dies im Team ab. Spontan genommener Urlaub kann nur gewährt werden, wenn es die betriebliche Situation zulässt.

1. Die **Hauptheferinnen** sollten nicht gleichzeitig in den Urlaub gehen.
2. Urlaub, der länger als drei Wochen dauert, bedarf einer Sonderabsprache mit Selda.
3. Im Krankheitsfall während des Urlaubs ist die Erkrankung unverzüglich an **krank@ihrezahnaerzte.com** zu melden.
4. Es wird keine Praxis mehr geschlossen – auch nicht zwischen den Feiertagen. (Der 24.12. und 31.12. bleiben unberührt.)
5. Arzttermine werden von den Überstunden abgezogen.  
Bitte bucht eure Arzttermine entweder früh morgens oder kurz vor Feierabend.
6. **ZMV** sollten nicht gleichzeitig in den Urlaub gehen.  
Besprecht die Vertretung im Vorfeld und meldet diese an Sylwia.
7. **ZMV** und die **Rezeption** können keinen Urlaub vor der Quartalsabrechnung nehmen.  
Klärt außerdem, dass die nächstgelegene Praxis nicht zur gleichen Zeit im Urlaub ist.  
**Sprecht dies bitte rechtzeitig im Team ab.**



## edtime

---

Denkt bitte daran, euch täglich ein- und auszustempeln.

Nutzt bitte die Funktion „Notiz“ in edtime, um wichtige Informationen zu übermitteln. Wenn zu viele Nachrichten über WhatsApp eingehen, kann schnell mal eine übersehen werden. Ein früherer Beginn der Arbeitszeit wird nicht gutgeschrieben, es sei denn, es wurde zuvor besprochen und genehmigt. Bitte versucht, eure Pausen einzuhalten.

Herzliche Grüße,

Laura



Bei Fragen wendet euch direkt an Laura Timm  
[l.timm@ihrezahnaerzte.com](mailto:l.timm@ihrezahnaerzte.com)



Newsletter Ideen/ Beiträge  
oder Kritik gerne an:

Kicky Weise  
[k.weise@ihrezahnaerzte.com](mailto:k.weise@ihrezahnaerzte.com)